

Objectif	Mise en situation	Débriefing	Points clés	Évaluation
----------	-------------------	------------	-------------	------------

Symbologie - Analyse Thématique


Module N° 4

Formation QGis utilisateur

Durée module 1h30


Formation QGIS - Module 4 Symbologie - Analyse thématique

1




Objectif	Mise en situation	Débriefing	Points clés	Évaluation
----------	-------------------	------------	-------------	------------

Temps 1 : Objectifs




A l'issue de cette formation vous serez capables de :

- Modifier l'apparence d'une couche.**
- Analyser différents types de variables avec la méthode de représentation graphique adaptée**




Formation QGIS - Module 4 Symbologie - Analyse thématique

2




MINISTÈRE
DE L'AGRICULTURE
DE L'AGROALIMENTAIRE
ET DE LA FORÊT

Formation Continue et Développement des Compétences




Objectif
Mise en situation
Débriefing
Points clés
Évaluation


Temps 2 : Mise en situation



Vous devez réaliser une approche cartographique des bases de données issues de l'inventaire de tous les arbres de diamètre supérieur à 15 cm qui s'est déroulé dans la forêt communale des Loges_Margueron (10) constituée principalement de Chênes sessiles. Les Pins sylvestres peu représentés dans le massif, ont fait l'objet d'une étude complémentaire portant sur leur diamètre, hauteur, volume et sur leur état sanitaire vis-à-vis de la tordeuse de la pousse terminale.




Formation QGIS - Module 4 Symbologie - Analyse thématique 3




MINISTÈRE
DE L'AGRICULTURE
DE L'AGROALIMENTAIRE
ET DE LA FORÊT

Formation Continue et Développement des Compétences



Objectif
Mise en situation
Débriefing
Points clés
Évaluation


Temps 2 : Mise en situation



Le document de TD fourni détaille pas à pas les manipulations à effectuer

À vous de jouer !

Nous nous retrouverons à la fin de votre travail d'une durée approximative de 30 minutes environ



Formation QGIS - Module 4 Symbologie - Analyse thématique 4

 **Formation Continue et Développement des Compétences**

Objectif Mise en situation **Débriefing** Points clés Évaluation


Temps 3 : Débriefing



« ...Ce que vous avez compris de cette séquence de formation... »

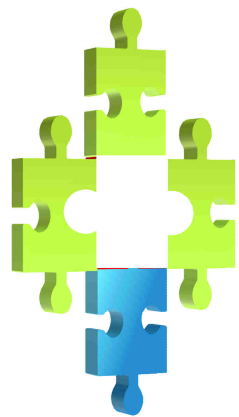


Formation QGIS - Module 4 Symbologie - Analyse thématique 7


 **Formation Continue et Développement des Compétences**

Objectif Mise en situation Débriefing **Points clés** Évaluation

Temps 4 : L'Important à retenir, les points clés



« ... ce que vous deviez comprendre de cette séquence de formation... »



Formation QGIS - Module 4 Symbologie - Analyse thématique 8




Formation Continue
et Développement des Compétences

Objectif Mise en situation Débriefing Points clés Évaluation

Les points importants

- Les styles possibles
- Les analyses catégorisées (par type)
- Les analyses graduées (par classe)
- Les analyses par symbole proportionnel
- Sauvegarde et chargement d'un style de couche

Formation QGIS - Module 4 Symbologie - Analyse thématique 9



Formation Continue
et Développement des Compétences

Objectif Mise en situation Débriefing Points clés Évaluation

Définition d'une analyse thématique

C'est la modification du style graphique des objets d'une couche en fonction de la valeur d'une ou plusieurs variables

Formation QGIS - Module 4 Symbologie - Analyse thématique 10



Formation Continue
et Développement des Compétences



Objectif
Mise en situation
Débriefing
Points clés
Évaluation

les styles possibles

Les différents traitements disponibles dans QGIS sont :

- ★ **Symbole Unique**, représente toutes les entités avec un seul figuré
- ★ **Catégorisé**, représente toutes les entités selon un figuré dont la couleur reflète la valeur d'un attribut donné (alphanumérique)
- ★ **Gradué**, représente toutes les entités selon un figuré dont la couleur reflète la plage d'appartenance d'une valeur d'un attribut donné (numérique).
- ★ **(Symbole proportionnel)**, représente toutes les entités selon un symbole dont la taille reflète la valeur d'un attribut donné (numérique)

- Aucun symbole
- Symbole Unique
- Catégorisé
- Gradué
- Ensemble de règles
- Polygones inversés
- 2,5 D

Formation QGIS - Module 4 Symbologie - Analyse thématique

11



Formation Continue
et Développement des Compétences



Objectif
Mise en situation
Débriefing
Points clés
Évaluation



Le symbole unique

Toutes les entités seront représentées avec un seul symbole.

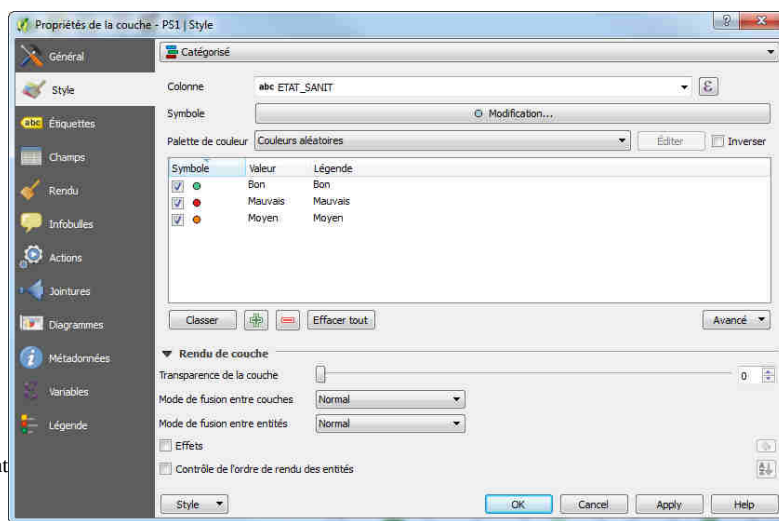
Formation QGIS - Module 4 Symbologie - Analyse thématique

12



Le style catégorisé

Toutes les entités seront représentées par un figuré dont le style reflète la valeur d'un attribut donné (alphanumérique).



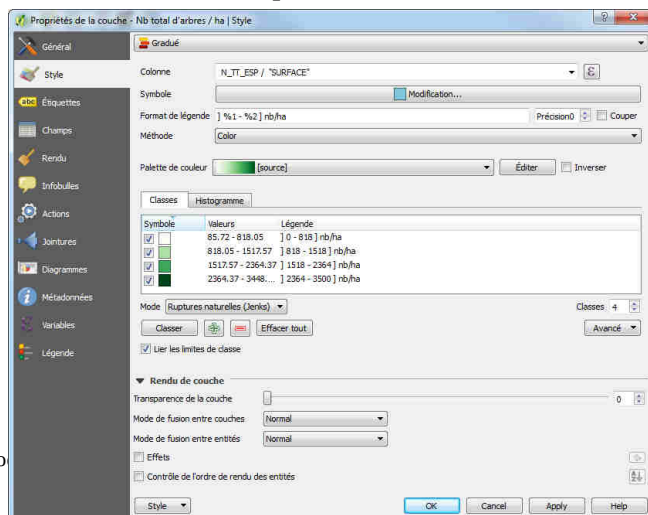
Format



Le style gradué

Toutes les entités seront représentées par un figuré dont le style reflète la plage de valeurs à laquelle appartient un attribut donné (cet attribut doit être numérique).

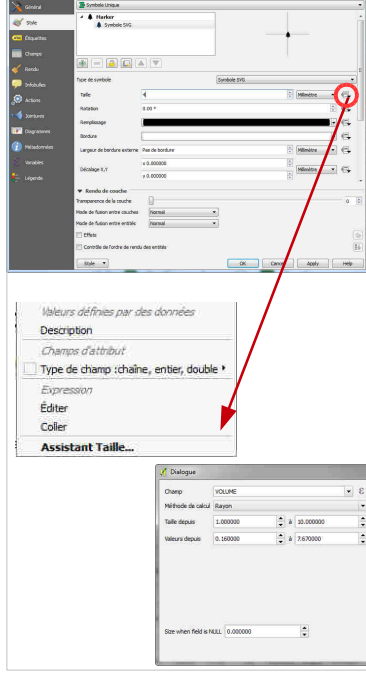
Le calculateur d'expressions ouvre la porte à de multiples possibilités.



Formation QGIS - Mo

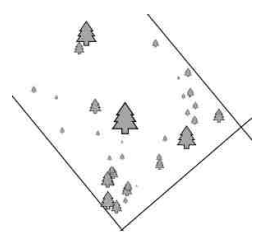


Objectif Mise en situation Débriefing Points clés Évaluation



Le symbole proportionnel

Les entités seront représentées par un symbole dont la taille reflète la valeur d'un attribut donné (cet attribut doit être numérique).



- Flannery
 - Surface
 - Rayon
- Transformation spéciale
 Transformation linéaire par la surface (ou par $\sqrt{\text{rayon}}$)
 Transformation par le rayon (ou par le carré de la surface)



Objectif Mise en situation Débriefing Points clés Évaluation

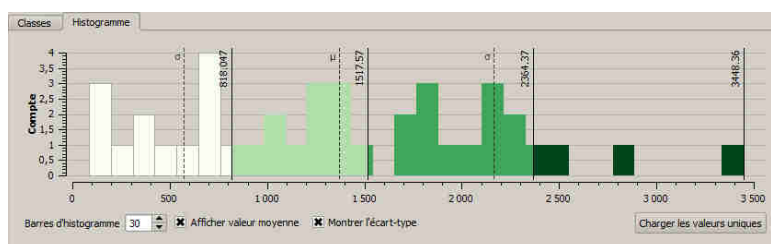
Synthèse : quelle représentation pour quelle variable ?

données qualitatives nominales	analyse catégorisée (par types)	
données qualitatives ordinales	(analyse catégorisée (gradation de couleurs) et/ou analyse par symbole proportionnel)	
données quantitatives relatives	analyse graduée (par classes)	
données quantitatives absolues	analyse par symbole proportionnel	

Objectif
Mise en situation
Débriefing
Points clés
Évaluation

Mise en garde : les analyses graduées (par classe)

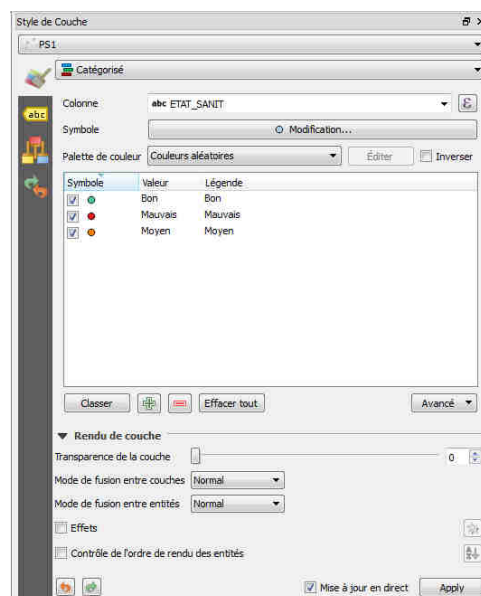
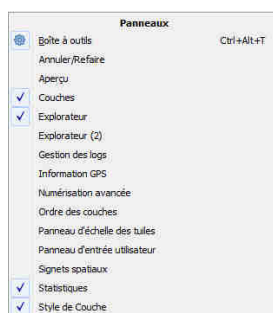
Ne choisissez pas à la légère le mode de discrétisation ; étudiez le diagramme de répartition des données.



Objectif
Mise en situation
Débriefing
Points clés
Évaluation

Le « dock » Style de couche

permet d'avoir en permanence à l'écran la fenêtre de paramétrage du style de couche.
Accessible via :

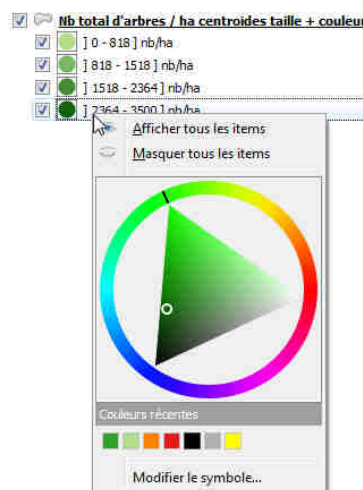


Formation Continue et Développement des Compétences

Objectif Mise en situation Débriefing Points clés Évaluation

L'outil choix de couleurs

grandement amélioré grâce à ce menu contextuel




Formation Continue et Développement des Compétences

Objectif Mise en situation Débriefing Points clés Évaluation

Temps 5 : L'Evaluation des acquis





Objectif Mise en situation Débriefing Points clés **Évaluation**

Temps 5 : Évaluation

Faut il des données attributaires pour réaliser une analyse thématique ?

OUI NON


Peut on faire une analyse thématique sur un polygone ?

OUI NON

Est ce qu'un symbole est rattaché à un ponctuel ?

OUI NON

Formation QGIS - Module 4 Symbologie - Analyse thématique 22



Objectif Mise en situation Débriefing Points clés **Évaluation**

Temps 5 : Évaluation

Faut il des données attributaires pour réaliser une analyse thématique ?

OUI NON

Peut on faire une analyse thématique sur un polygone ?

OUI NON

Est ce qu'un symbole est rattaché à un ponctuel ?

OUI NON

Formation QGIS - Module 4 Symbologie - Analyse thématique 23